

ENCUESTA DE EXPECTATIVAS DE EMPLEO Argentina

Q1 2023



La Expectativa Neta de Empleo para el Q1 2023 es de **+9%**



La mayor demanda se da en el sector de Finanzas y Real State (**+32%**)

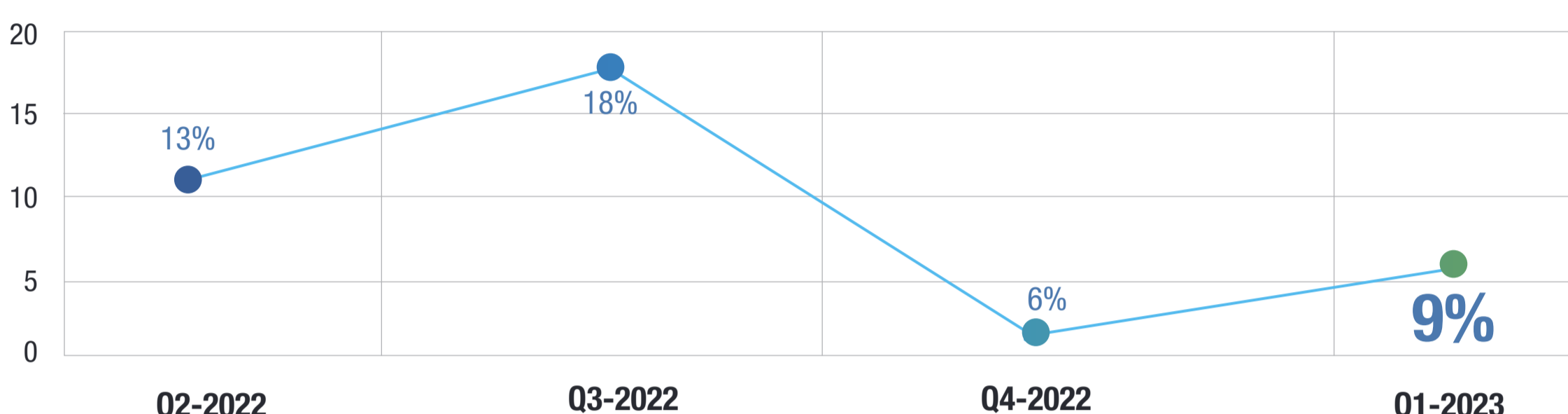


El optimismo es mayor en las regiones NEA (**+20%**), NOA (**+17%**) y Cuyo (**+17%**)

¿Qué cambios espera en el nivel de empleo de su lugar de trabajo durante el trimestre que finaliza en marzo de 2023 en comparación con el trimestre actual?

Los empleadores argentinos encuestados reportan una Expectativa Neta de Empleo (ENE) de **+9%** para el primer trimestre de 2023.

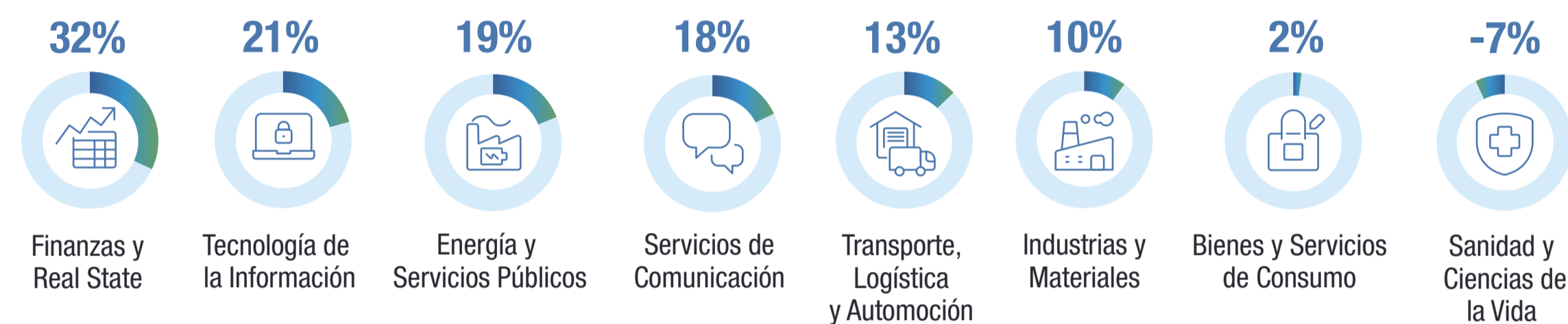
Evolución histórica



Comparativa por sector

Las empresas del sector Finanzas & Real State son las que tienen planes de contratación más sólidos (**+32%**), seguidas de las del sector Tecnología de la información (**+21%**).

Resultados Q1-2023



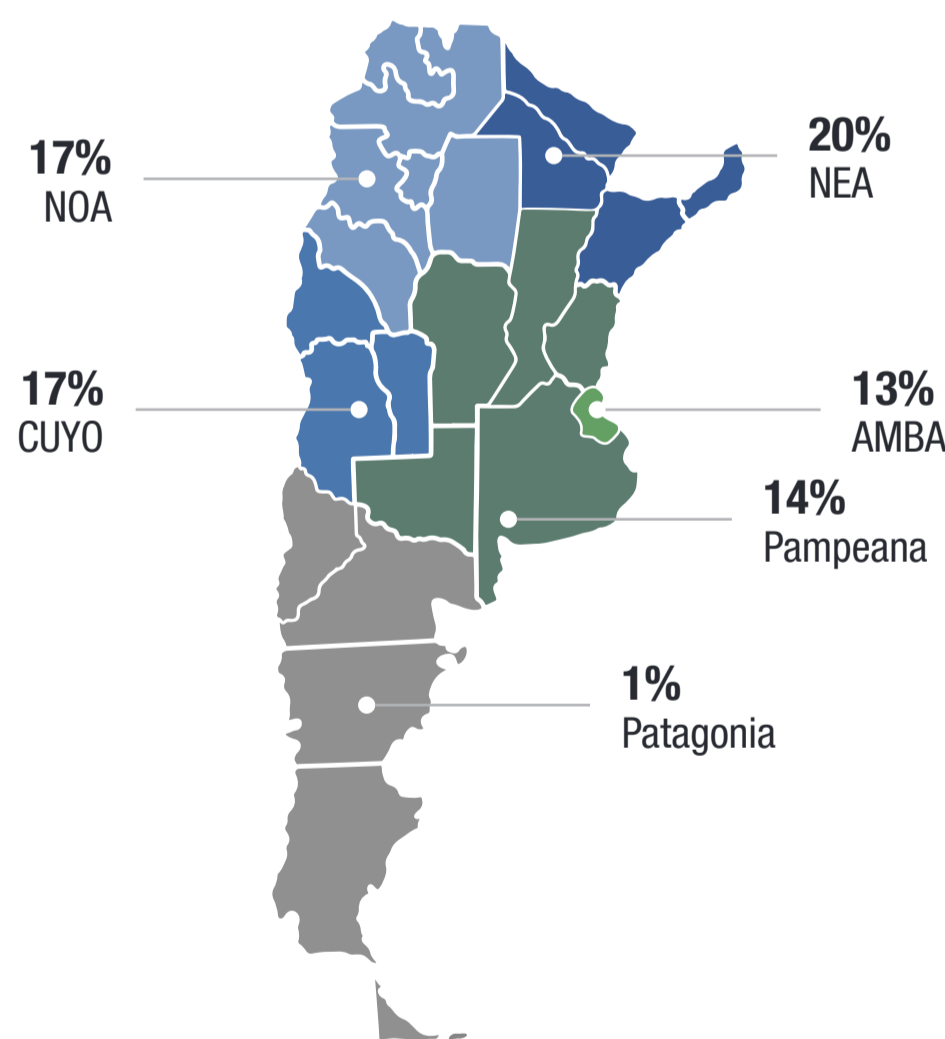
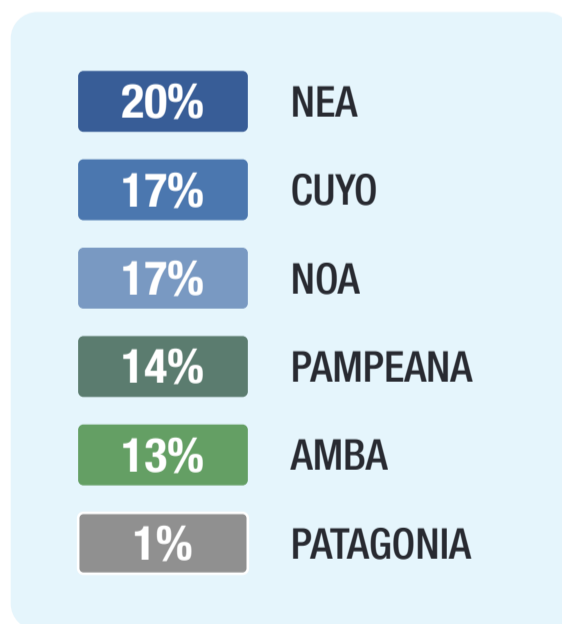
Resultados Q4-2022

-12% | -10% | * | 11% | 10% | 5% | 0% | -2%

Quando un número tiene un asterisco (*), indica un tamaño de muestra pequeño, y estos números o comparaciones deben tratarse solo como indicativos.

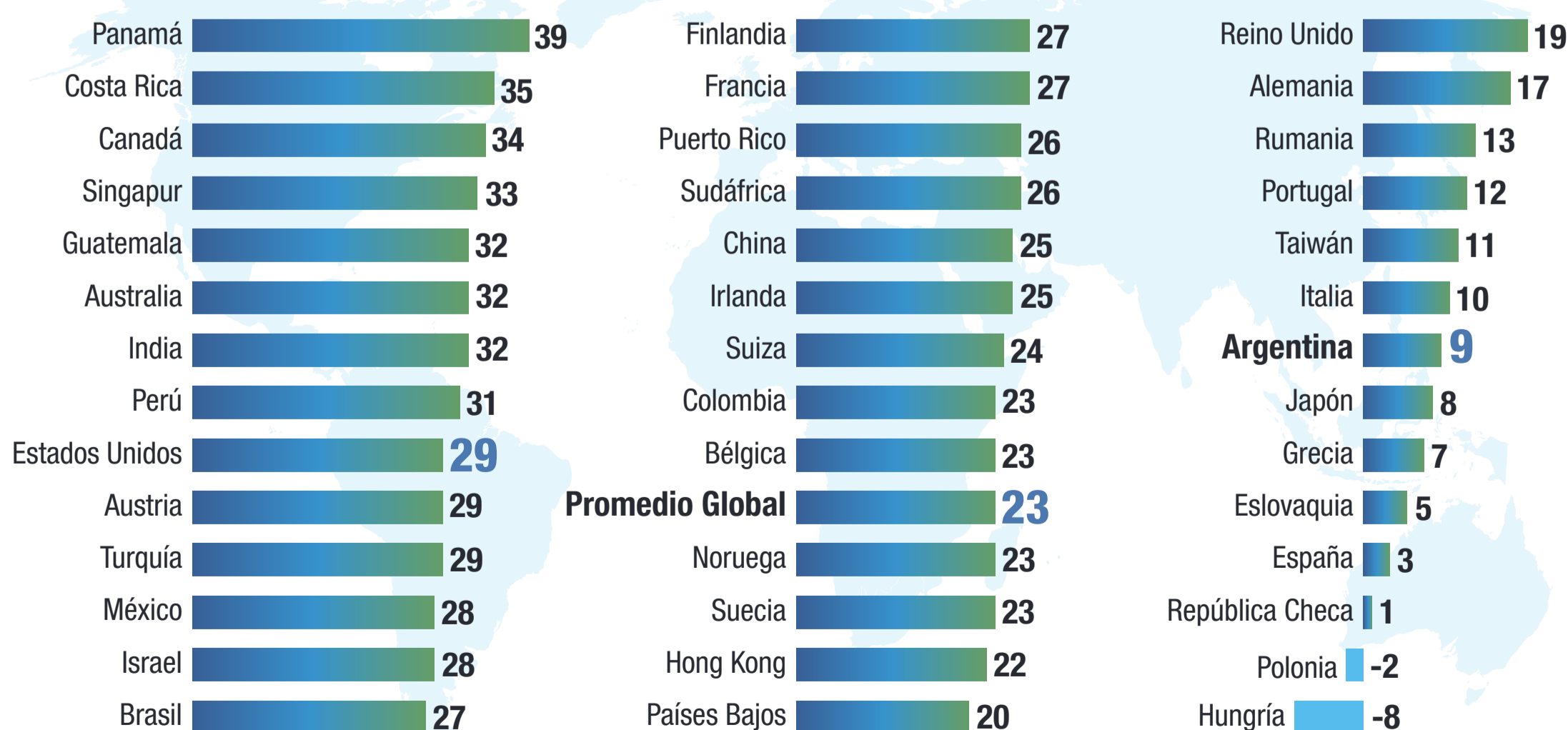
Comparativa por región

Empleadores de las regiones NEA, NOA y Cuyo informan las expectativas más fuertes de esta edición.



Global

ManpowerGroup consultó a más de 39.000 empleadores de 41 países y territorios.



Para más información, visitá www.manpowergroup.com.ar/investigaciones



La Expectativa Neta de Empleo (ENE) se calcula tomando el porcentaje de empleadores que anticipa un aumento en su plantilla y restándole el porcentaje de empleadores que espera una merma en su dotación en el próximo trimestre.